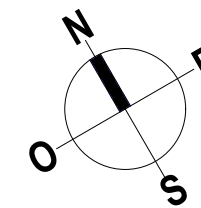




# LA CENTRALE DU NEUF

Le libre choix immobilier



## PLAN DE VENTE



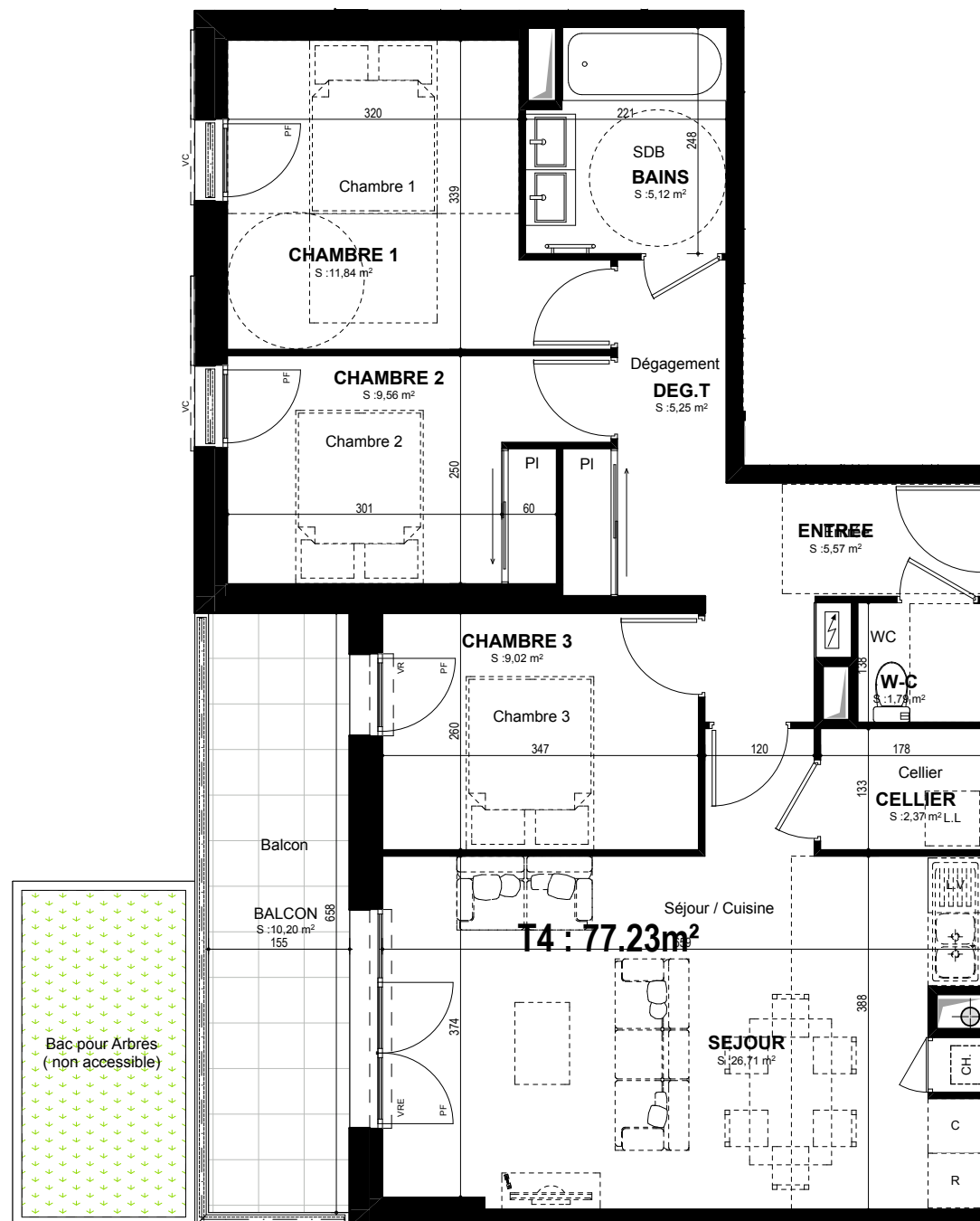
ÉLÉMENTS  
Chambray-Lès-Tours

Avenue de la République - 37170 CHAMBRAY-LES-TOURS

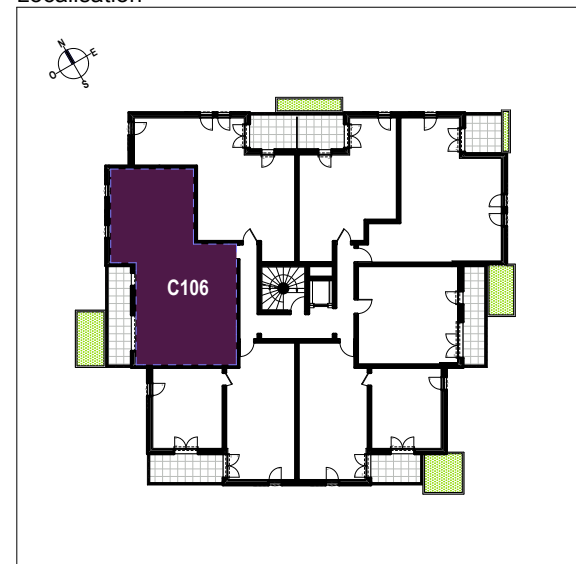
Niveau	Logement	Type
R+1	C106	T4

PIECES	SURFACES
Entrée	5.57m <sup>2</sup>
Séjour / Cuisine	26.71m <sup>2</sup>
Chambre 1	11.84m <sup>2</sup>
Chambre 2 + PI	9.56m <sup>2</sup>
Chambre 3	9.02m <sup>2</sup>
SDB	5.12m <sup>2</sup>
Cellier	2.37m <sup>2</sup>
Dégagement + PI	5.25m <sup>2</sup>
W-C	1.79m <sup>2</sup>
<b>TOTAL</b>	<b>77.23m<sup>2</sup></b>

Balcon	10.20m <sup>2</sup>
--------	---------------------



Localisation



### Légende

	Entrée principale du logement
	Tableau électrique
LV	Emplacement lave-vaisselle
LL	Emplacement lave-linge
R	Emplacement réfrigérateur
C	Emplacement cuisson
PI	Placard
F	Fenêtre
FAF	Fenêtre allège vitrée fixe
PF	Porte fenêtre
VR	Volet roulant
VRE	Volet roulant électrique
VC	Volet coulissant
GDC	Garde-corps
CH	Chaudière Gaz
	Sèche serviettes
	Soffite et faux plafond
	Gaine technique

Date de Mise à jour : 26/06/2018

Nota 1: Le présent plan est établi sur la base du permis de construire et pourra subir des adaptations dimensionnelles, techniques et d'organisation afin de répondre aux contraintes induites par les études détaillées d'exécution.

Nota 2: Les surfaces des placards sont comprises dans la surface des pièces où ils se situent.

Nota 3: Les poutres, poteaux, soffites, canalisations et fauxplafonds n'apparaissent pas systématiquement sur le présent plan. Les surfaces ainsi que l'emplacement des équipements et le mobilier sont mentionnés à titre indicatif. Les plantations éventuelles ne sont pas contractuelles.

Nota 4: L'implantation des meubles évier et autres éléments de cuisine des T1B, T2, T3, T4 et T5 de l'opération est indicative, et permet de visualiser le positionnement des arrivées et évacuations d'eau à la livraison du logement.