

# PLAN DE VENTE



ÉLÉMENTS  
Chambray-Lès-Tours

Avenue de la République - 37170 CHAMBRAY-LES-TOURS

Niveau	Logement	Type
R+3	C307	T3

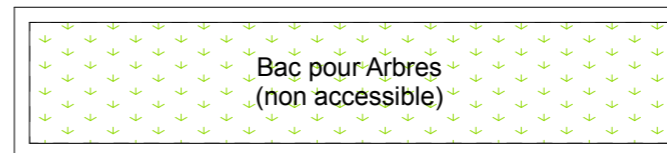
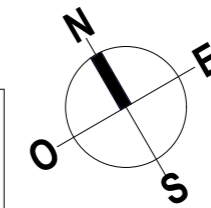
PIECES	SURFACES
Entrée + PI	3.52m <sup>2</sup>
Séjour / Cuisine	27.27m <sup>2</sup>
Chambre 1 + PI	11.88m <sup>2</sup>
Chambre 2	9.51m <sup>2</sup>
SDE	5.42m <sup>2</sup>
W-C	1.23m <sup>2</sup>
<b>TOTAL</b>	<b>58.83m<sup>2</sup></b>

Balcon	7.14m <sup>2</sup>
--------	--------------------

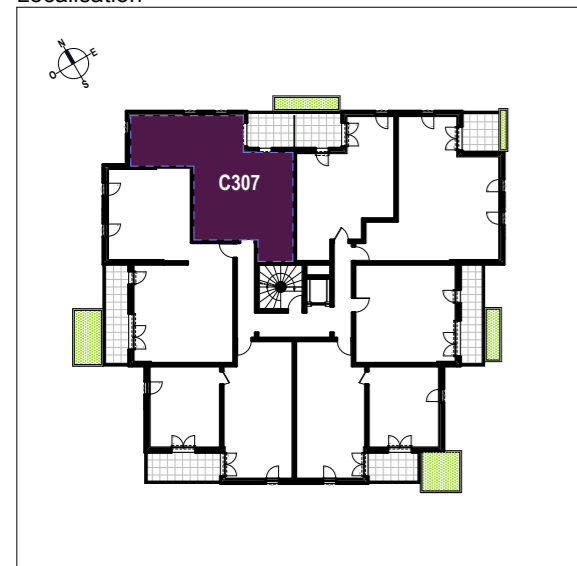
## Légende

	Entrée principale du logement
	Tableau électrique
	Emplacement lave-vaisselle
	Emplacement lave-linge
	Emplacement réfrigérateur
	Emplacement cuisson
	Placard
	Fenêtre
	Fenêtre allège vitrée fixe
	Porte fenêtre
	Volet roulant
	Volet roulant électrique
	Volet coulissant
	Garde-corps
	Chaudière Gaz
	Sèche serviettes
	Soffite et faux plafond
	Gaine technique

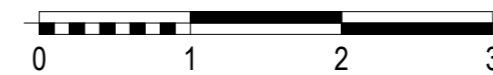
Date de Mise à jour : 26/06/2018



## Localisation



**LA CENTRALE  
DU NEUF**  
Le libre choix immobilier



Nota 1: Le présent plan est établi sur la base du permis de construire et pourra subir des adaptations dimensionnelles, techniques et d'organisation afin de répondre aux contraintes induites par les études détaillées d'exécution.

Nota 2: Les surfaces des placards sont comprises dans la surface des pièces où ils se situent.

Nota 3: Les poutres, poteaux, soffites, canalisations et fauxplafonds n'apparaissent pas systématiquement sur le présent plan. Les surfaces ainsi que l'emplacement des équipements et le mobilier sont mentionnés à titre indicatif. Les plantations éventuelles ne sont pas contractuelles.

Nota 4: L'implantation des meubles évier et autres éléments de cuisine des T1B, T2, T3, T4 et T5 de l'opération est indicative, et permet de visualiser le positionnement des arrivées et évacuations d'eau à la livraison du logement.