

Appartement N° A01
Type T3
Batiment A
Niveau Rez de chaussée

Entrée 6.78 m²
 Séjour / cuisine 20.60 m²
 Chambre 1 14.52 m²
 Chambre 2 9.40 m²
 Salle de bains 4.68 m²
 WC 2.15 m²

Surface habitable 58.13 m²
 terrasse 7.92 m²
 jardin ±20.00 m²

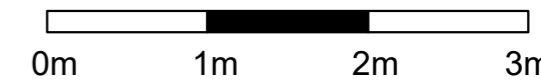
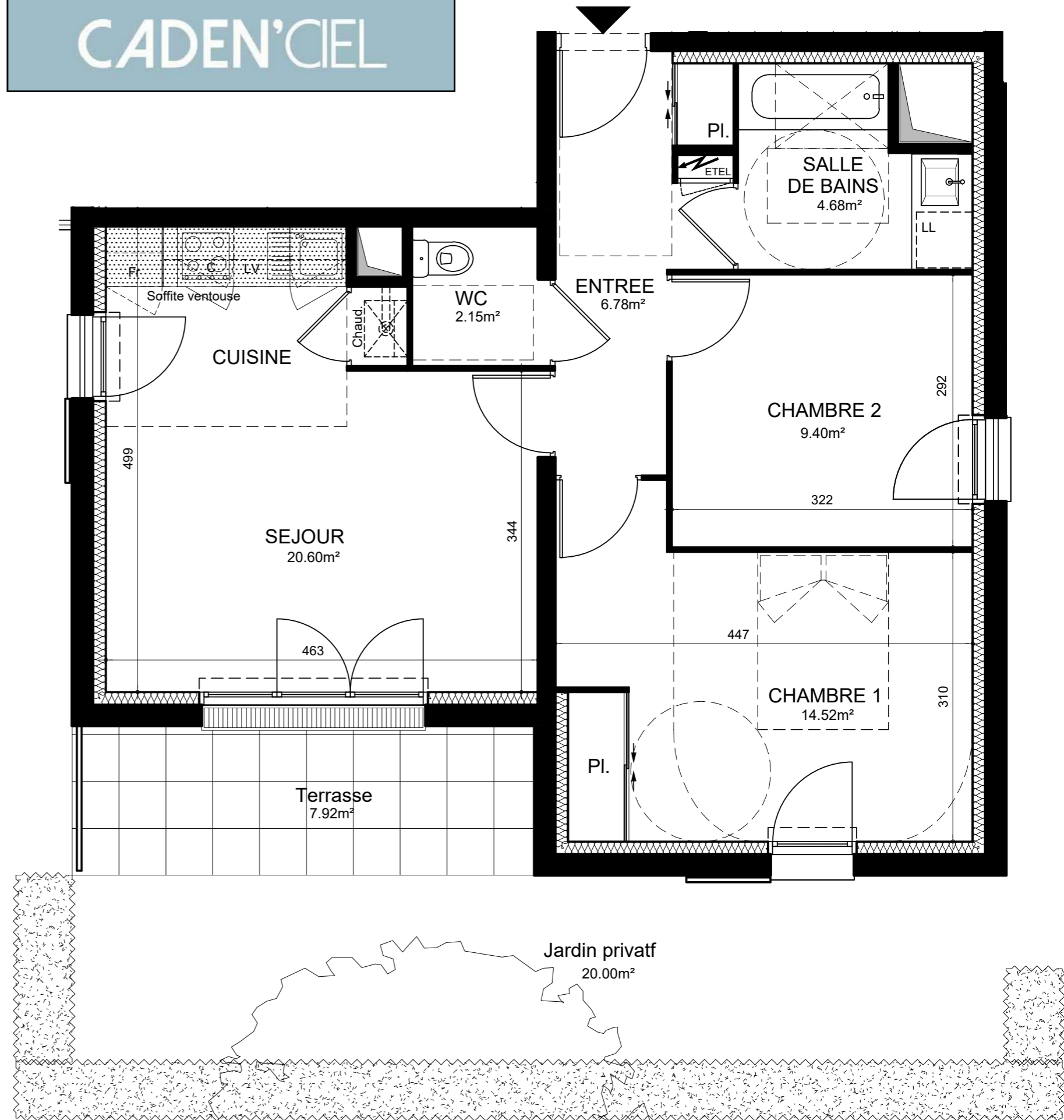
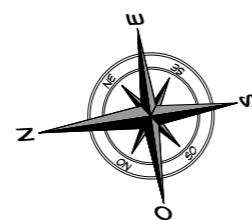
La surface des pièces comprend la surface des placards.



**LA CENTRALE
DU NEUF**

Le libre choix immobilier

CADEN'CIEL



Le présent document est susceptible de modifications techniques ou administratives.