



Plans de commercialisation provisoires

3001
T2

Surfaces habitables

3001,	
Chambre	11,60
Sde	5,72
Séjour	20,00
37,32 m²	

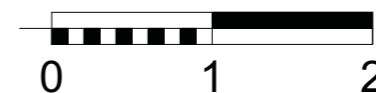
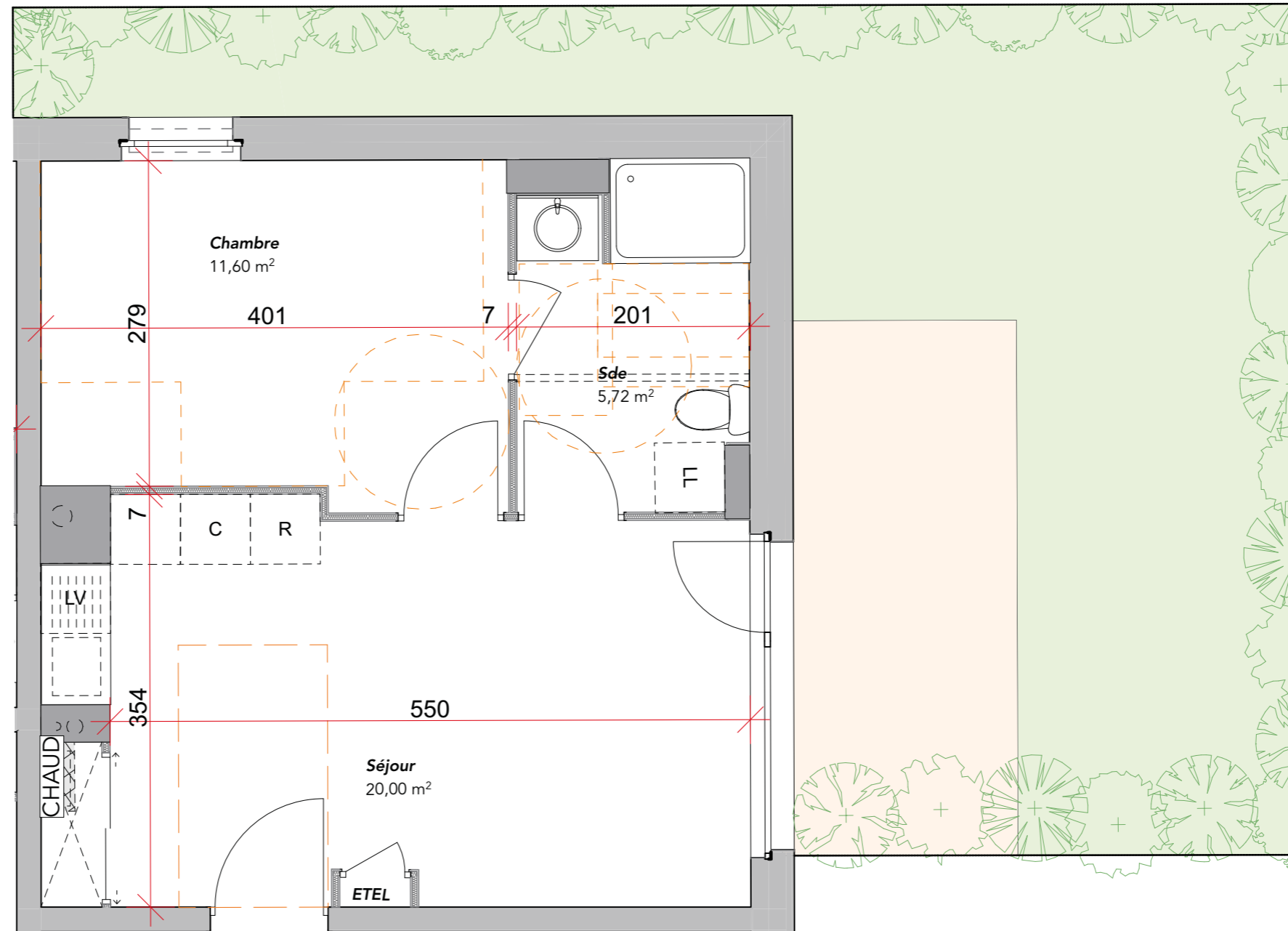
Surfaces Annexes

Terrasse	9,28m ²
Jardin	28,73m ²

Fenêtre sur allège vitrée, fenêtre sur allège maçonnée, Porte fenêtre, Hauteur inférieure à 1,8m
 L'espace sous les chaudière est occupé par des nourrices.
 LL : Lave linge C : cuisson LV : Lave-vaisselle



HAMEAU DES LYS



Crée le : 23-03-2020

Modifié le

Dans les cuisines ou salles de bains, les indications telles que LL, LV, F, etc... sont représentées pour définir un emplacement. La fourniture de l'électroménager n'est pas prévue dans les prestations. Des modifications mineures ou des aménagements de détails nécessités pour des raisons d'ordre technique ou administratif peuvent être apportés aux plans. En conséquence, une différence maximale de 5% par rapport aux surfaces sera considérée comme admissible.



**LA CENTRALE
DU NEUF**

Le libre choix immobilier